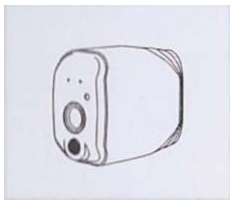
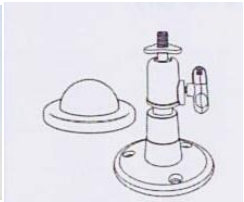


1. УПАКОВОЧНЫЙ ЛИСТ



Без проводная камера



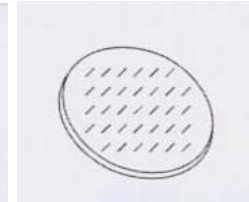
Кронштейн



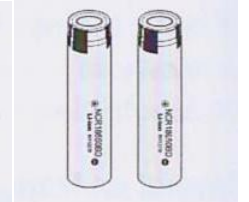
Руководство пользователя



Комплектующие

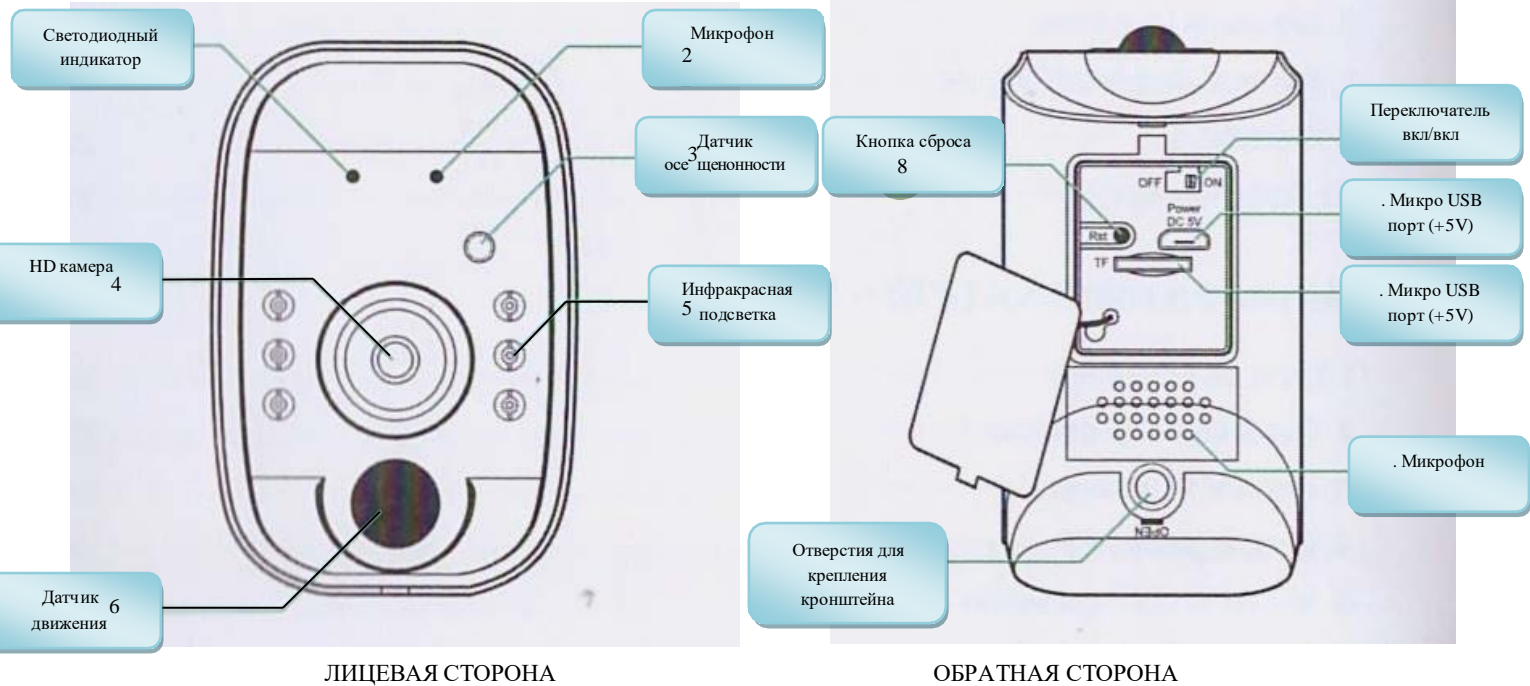


Двухсторонний скотч

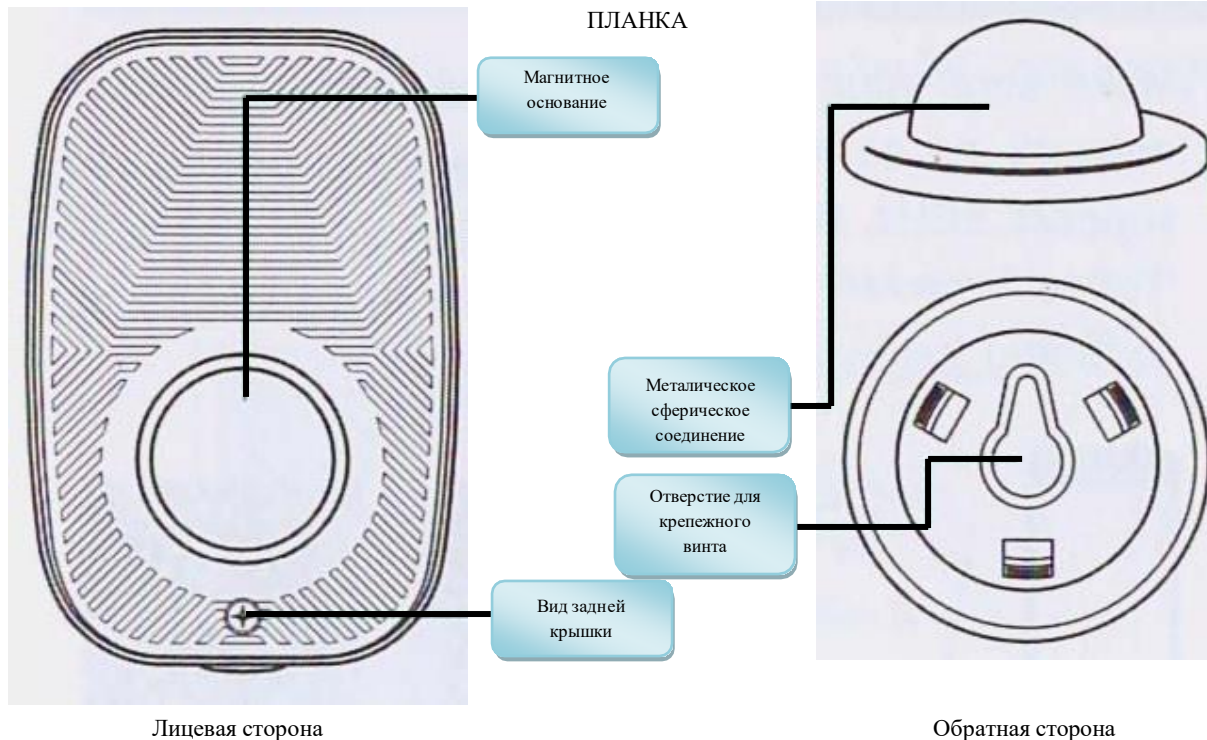


Батарейки

2. ВНЕШНИЙ ВИД

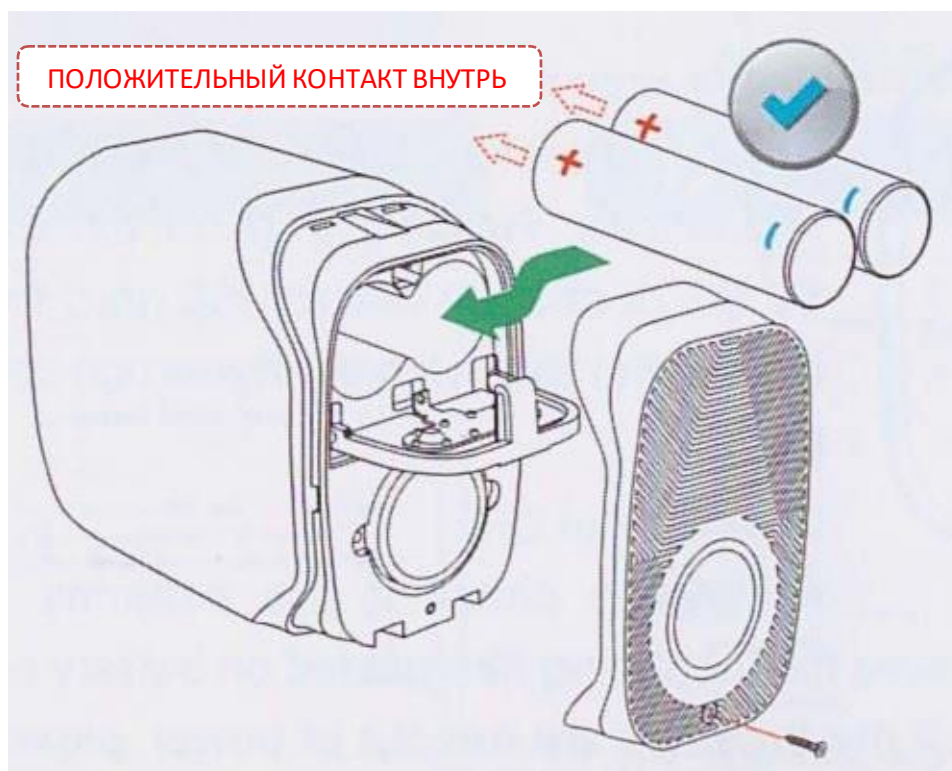


МОНТАЖНАЯ ПЛАНКА



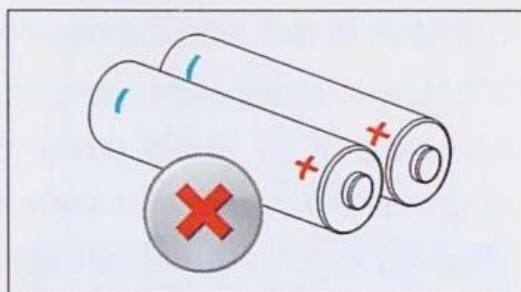
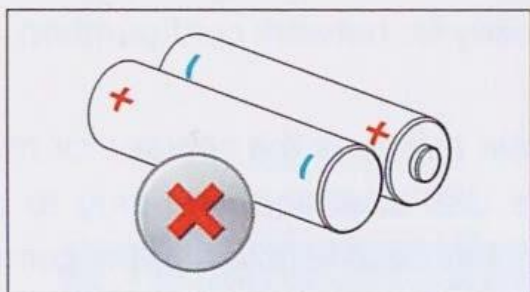
3. УСТАНОВКА БАТАРЕЙ

Тип батареи: цилиндрический литиево-ионный аккумулятор 18650 x 2шт.
Вставьте батареи с обоими положительными полюсами внутрь.



ВНИМАНИЕ!

Обратите внимание на электроды батареи!
Неправильная установка батареи может повредить устройство и стать причиной пожара!



4. Установка APP

Убедитесь, что ваш смартфон подключен к сети Wi-Fi 2.4MHz, для настройки камеры (устройство не поддерживает сеть Wi-Fi 5GHz) выполните поиск и загрузите приложение. Приложение можно найти в магазине приложений Google Play / APP Store, а также можно сосканировать QR-КОД вашим смартфоном.



Запустите приложение после установки и настройте устройство.

5. НАЧАЛЬНАЯ КОНФИГУРАЦИЯ

Обратите внимание, что аккумуляторы не полностью заряжены в соответствии с требованиями безопасности при транспортировке. Пожалуйста, зарядите аккумуляторы с помощью зарядного устройства 5V 1A-2A (порт Micro USB) в течение 8-10 часов.

ЧАСТО ЗАДАВАЕМЫЕ ВОПРОСЫ:

Вопрос 1: Индикатор отключен:

Ответ 1: Пожалуйста, проверьте, правильно ли установлены батареи, удалите изолирующую пленку, наклеенную на полосу батареи (если есть), или если батареи разряжены, пожалуйста, зарядите батареи или замените их полностью по отдельности.

Вопрос 2: Индикатор мигает красным и синим:

Ответ 2: Нажмите и удерживайте кнопку сброса в течение 5 секунд, индикатор будет мигать красным цветом. После этого устройство готово к настройке сети.

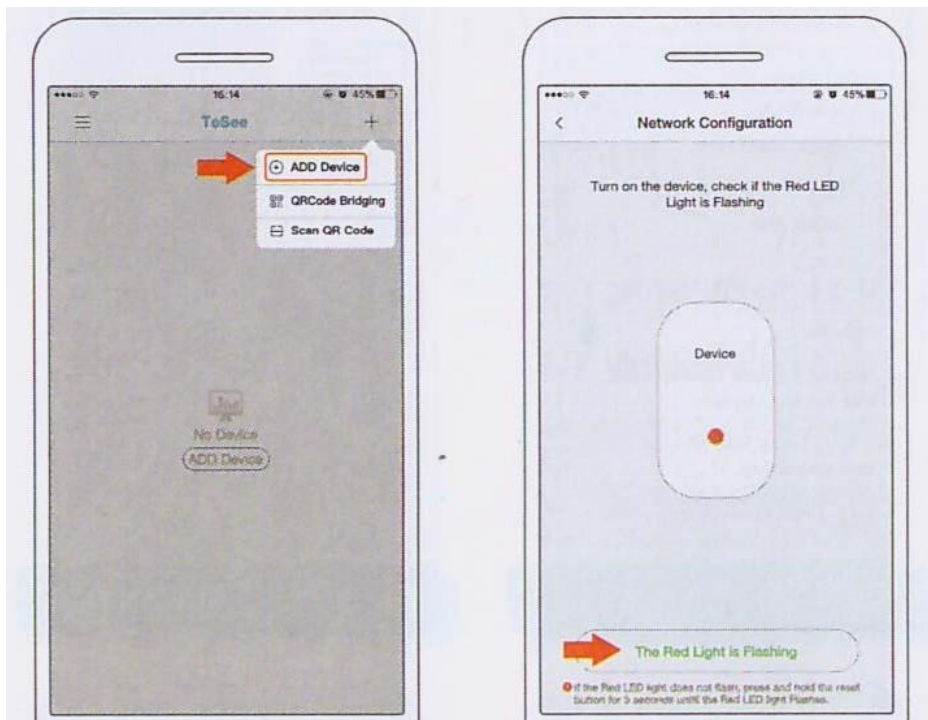
Вопрос 3: Как зарядить аккумуляторы:

Ответ 3: Используйте адаптер питания постоянного тока 5 В 1A-2A (такой же, как зарядное устройство для большинства смартфонов Android) с интерфейсом Micro USB, и подключите его к порту Micro USB, который находится под силиконовой крышкой у основания камеры.

6. Добавление устройства

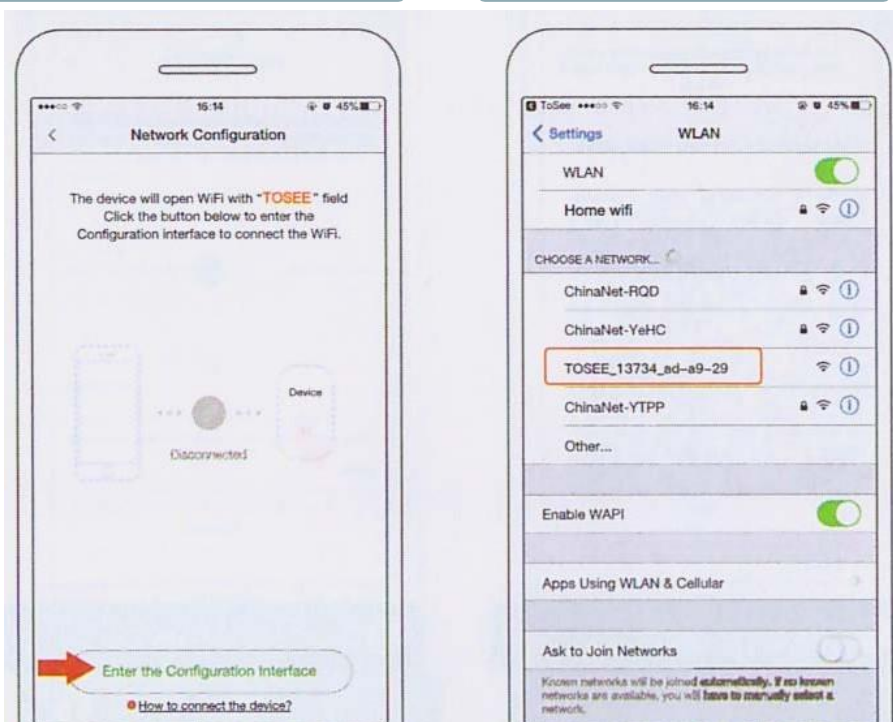
Пользователи могут добавить устройство в режим точки доступа или с помощью QR-кода.

6.1. Добавление устройства в режиме точки доступа



Нажмите «+», чтобы добавить

Проверьте индикатор



Перейдите к настройкам WIFI

Соединитесь с «TOOSEE-xxx»



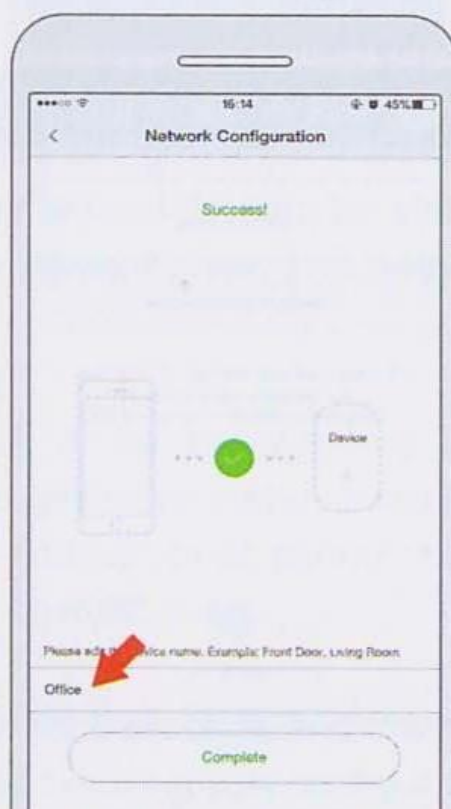
Вернуться в приложение



Выберите сеть WIFI и введите пароль

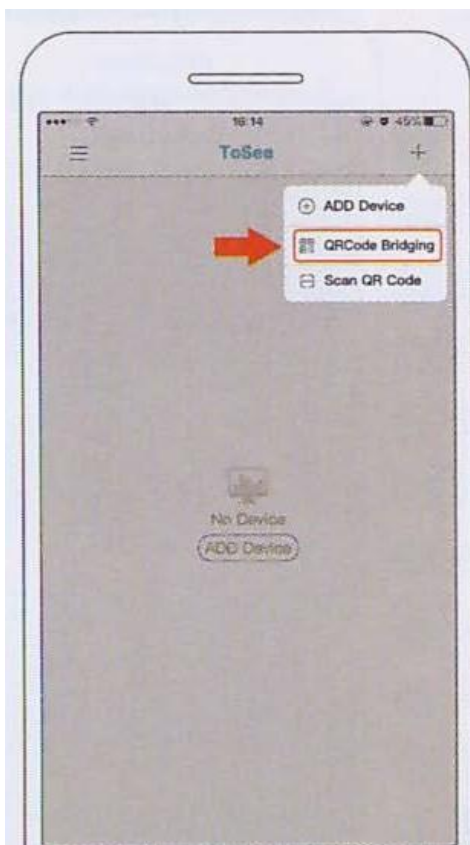


Введите пароль администратора

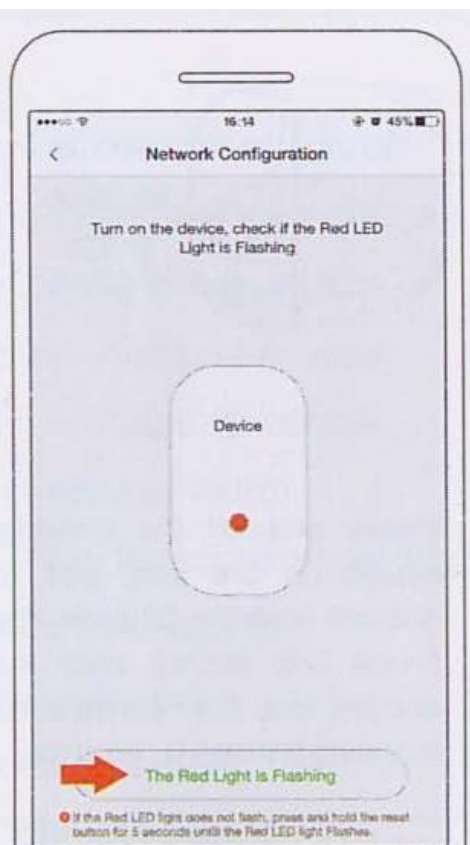


Имя вашего устройства

Добавление устройства закончено



Перейдите в «QRCode Bridging»



Проверьте индикатор



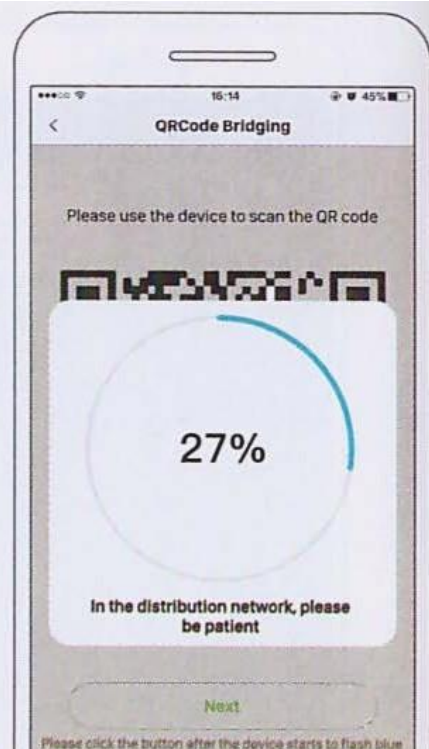
Подтвердите вашу сеть



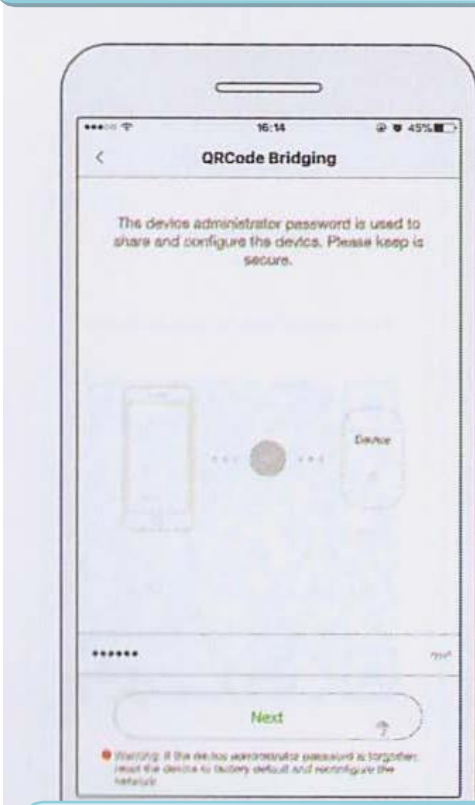
Сгенерируйте QR код



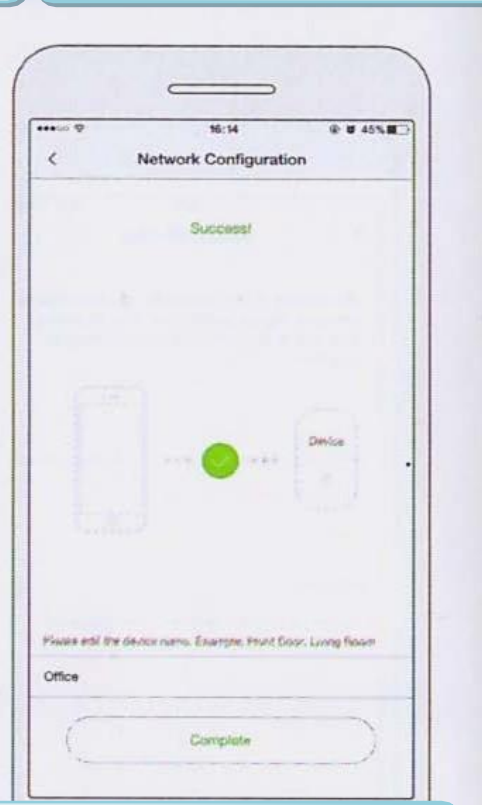
Отсканируйте QR код для настройки WIFI



Подождите соединение



Введите пароль администратора



Имя вашего устройства

7. МЕНЮ ПРОСМОТРА В РЕАЛЬНОМ ВРЕМЕНИ



1. Звук – вкл/выкл
2. Архив – воспроизведение архива
3. Экран – настройки эффектов изображения
4. Просмотр на полный экран
5. Снимок с экрана
6. Разговор
7. Запись – запись в память смартфона
8. Возврат к списку устройств
9. Открыть доступ
10. Меню настроек
11. Уровень заряда аккумуляторов



8. Предоставление общего доступа

Администратор может предоставить доступ 5 пользователям, но максимально 3 пользователя одновременно могут просматривать видео в реальном времени.

Нажмите значок указанный на рисунке, чтобы открыть устройство для нового пользователя. Для создания новой учетной записи пользователя требуется пароль администратора. Будет сгенерирован одноразовый код авторизации с 24-часовым сроком действия, который может быть передан другому пользователю через социальные сети, электронную почту, SMS и т.д.

После этого получатель может сохранить QR-код в своем фотоальбоме на смартфоне. Запустить приложение ToSEE, нажать «Сканировать QR-код» для сканирования фотоальбома телефона. И новый пользователь может добавить устройство в свой список.





Установите камеру на полку



Установите на монтажній кронштейн

